

1. Anleitung zur Installation des Aspera Connect Plugin für den ‚ZDF High Speed File Transfer‘

Sie benötigen für die sichere Verbindung zu unseren ZDF Servern das Browser-Plugin 'Aspera Connect' der Firma IBM.

Die Website des ZDF bietet Ihnen einen Download Link zur derzeit für das ZDF System empfohlenen Plugin-Version in der **Version 3.8.1** an.

Die Links finden Sie auf dem unteren Bereich der Login Seiten der Systeme.

 - mit dem Zweiten sieht man besser

© Copyright IBM Corp. 2009, 2019, Copyright (C) 1991, 1999 Free Software Foundation, Inc. Credits and notices (v4.0.3.134857)

Folgende Downloads nur für externe Clients!

The following downloads are only available for external clients!

Download Plug In Version 3.8.1 for Windows

Download Plug In Version 3.8.1 for Mac

Download Plug In Version 3.8.1 for Linux 64 Bit

Ob Ihr Betriebssystem u./o. Browser mit dem Plugin kompatibel ist, können Sie der Tabelle entnehmen.

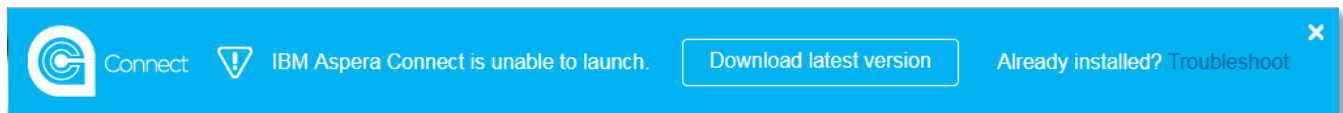
CONNECT 3.8.0 - 3.8.1: SUPPORTED OPERATING SYSTEMS AND BROWSERS

OS	Versions	Browsers	Versions
Windows	Windows 7, 8, 10 Windows Server 2008 R2, 2012 R2, 2016	Chrome	64 - 66
		Firefox	57 - 60
		Firefox ESR	52
		Internet Explorer	11
		Microsoft Edge	39 - 42
Linux	RHEL 6 - 7 Fedora 26 - 27 CentOS 6 - 7 OpenSUSE 42.3 Debian 7 - 9 Ubuntu 14 - 17 SLES 11 - 12	Chrome	64 - 66
		Firefox	57 - 60
		Firefox ESR	52
macOS	10.11 - 10.13 10.14 (3.8.1 only)	Chrome	64 - 66
		Firefox	57 - 60
		Firefox ESR	52
		Safari	11 - 12*

Information zu anderen Plugin-Versionen entnehmen Sie bitte der Webseite des Herstellers:

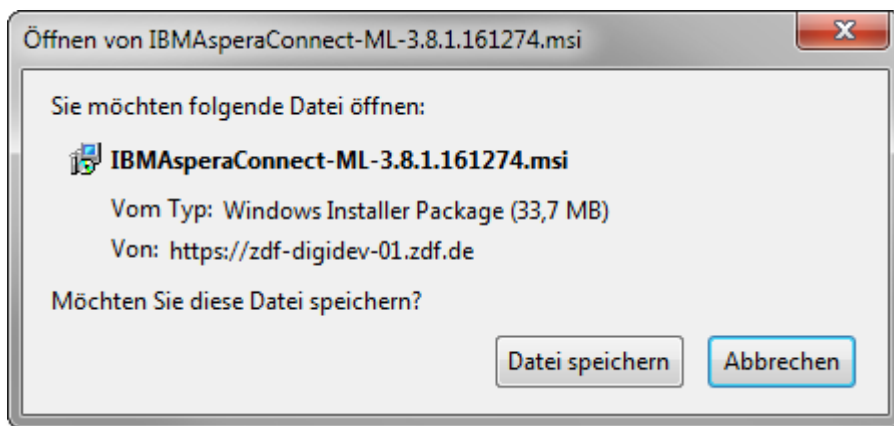
<https://asperasoft.com/company/support/transfer-clients/>

Hinweis: Die folgende Meldung erhalten Sie, wenn kein Plugin installiert ist, oder der Browser das Plugin nicht laden konnte!

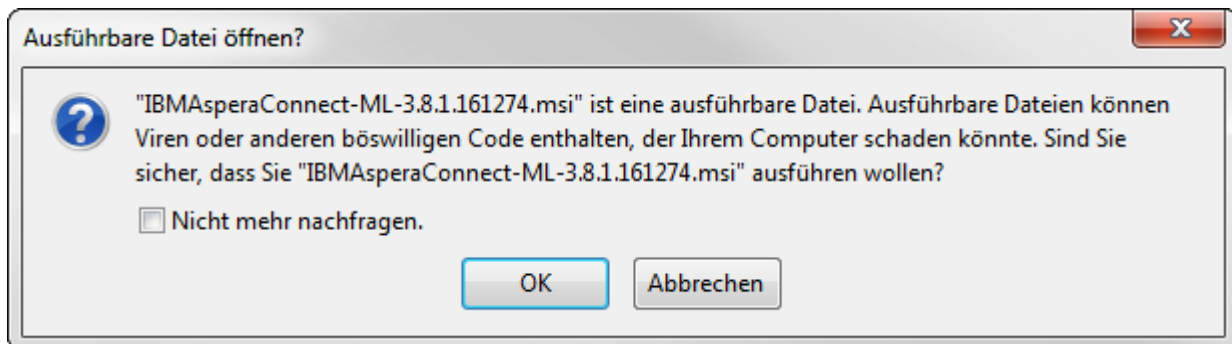


2. Beispielinstallation anhand der Client Version für Windows

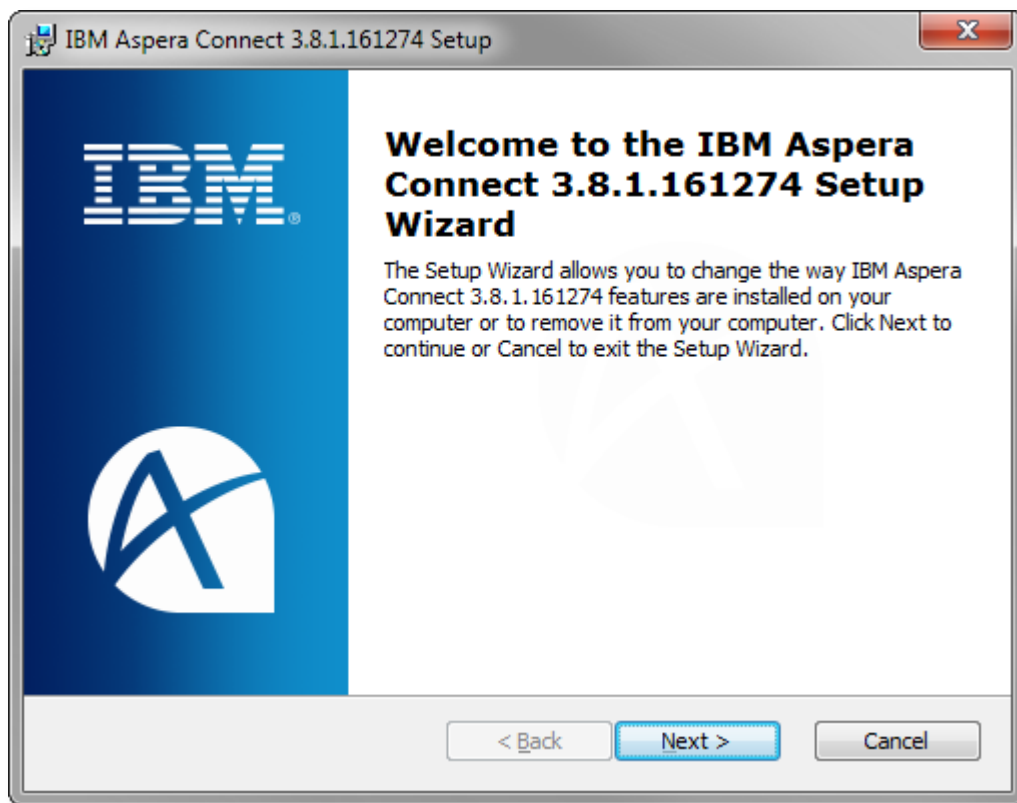
Wenn Sie den Download Link der aktuell vom ZDF verwendeten Plugin-Version einer unserer Server verwendet haben, werden Sie aufgefordert, die Software zu speichern.



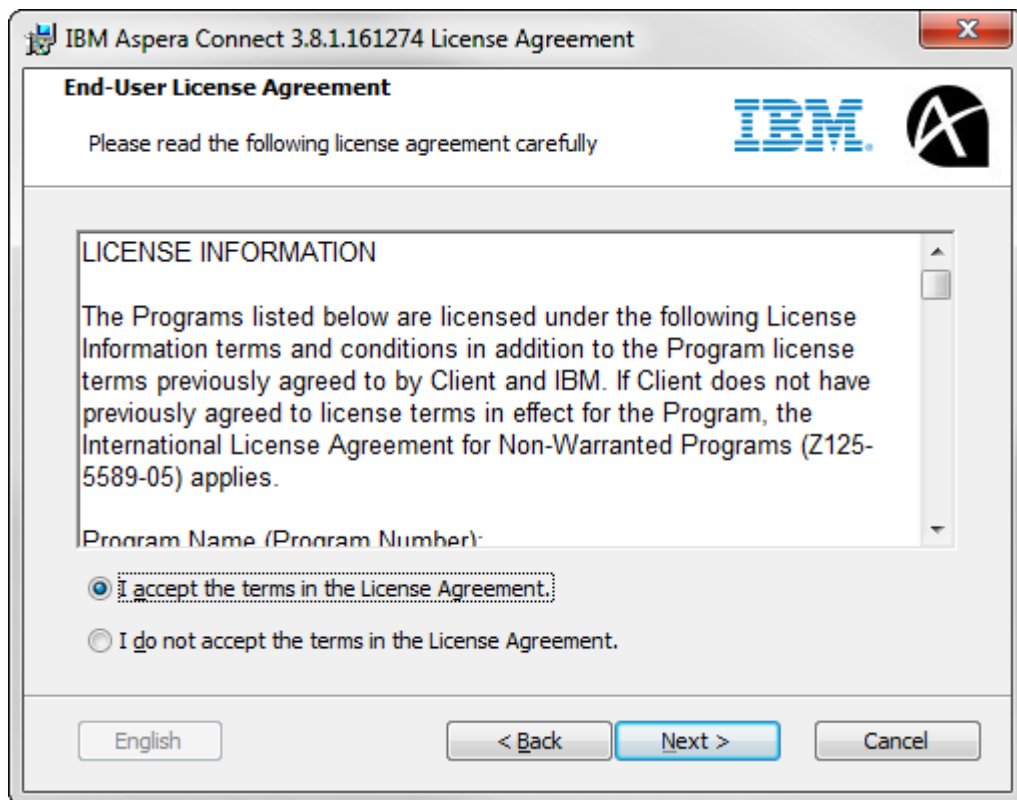
Nach dem Speichern die Datei öffnen Sie das Installationspaket und bestätigen die Meldung mit ,OK'.



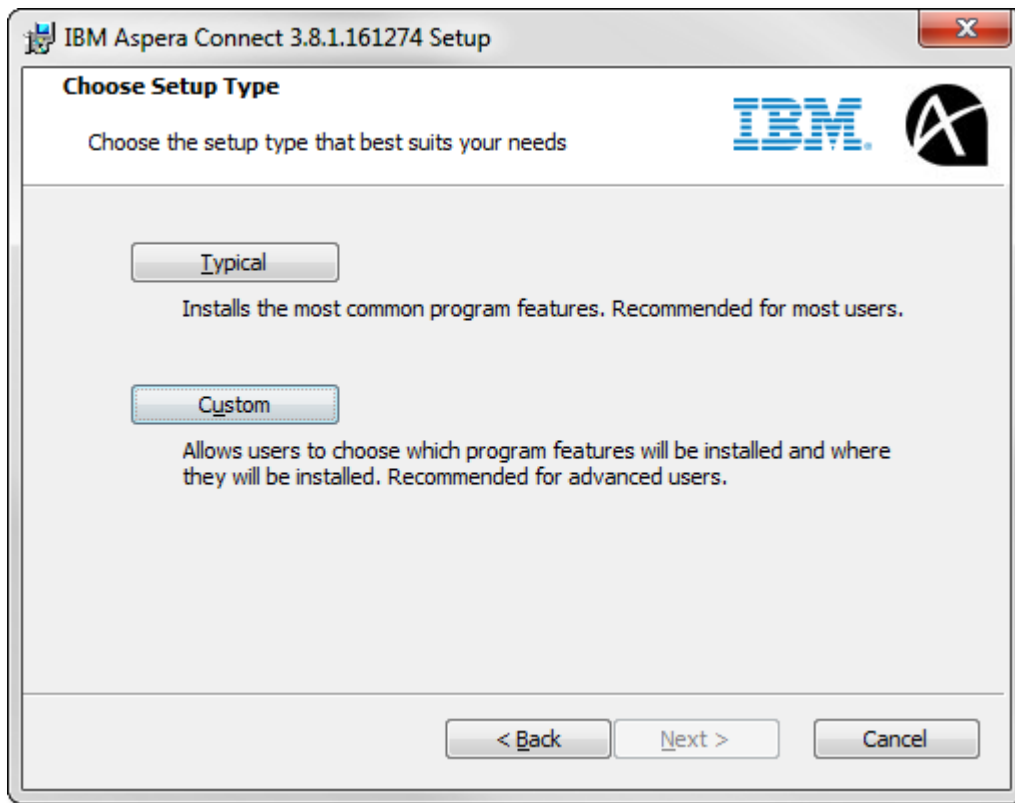
Bitte klicken Sie auf ‚Next‘.



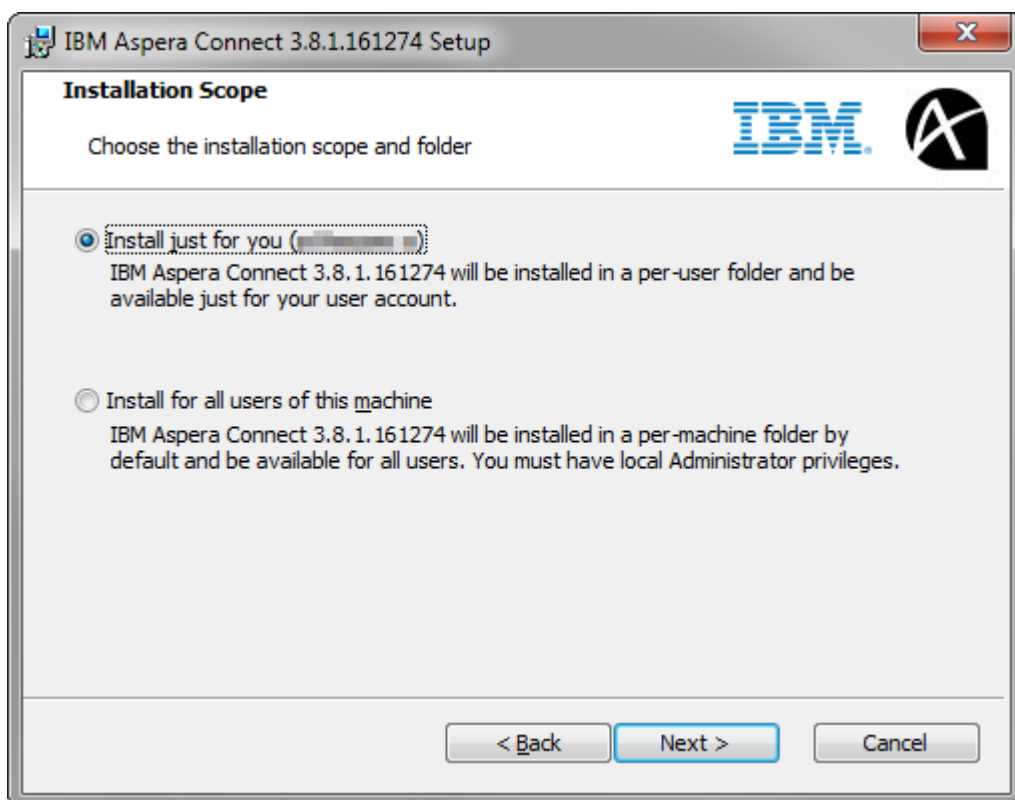
Bitte lesen Sie den Lizenzvertrag und stimmen diesem mittels Auswahl und ‚Next‘ zu.



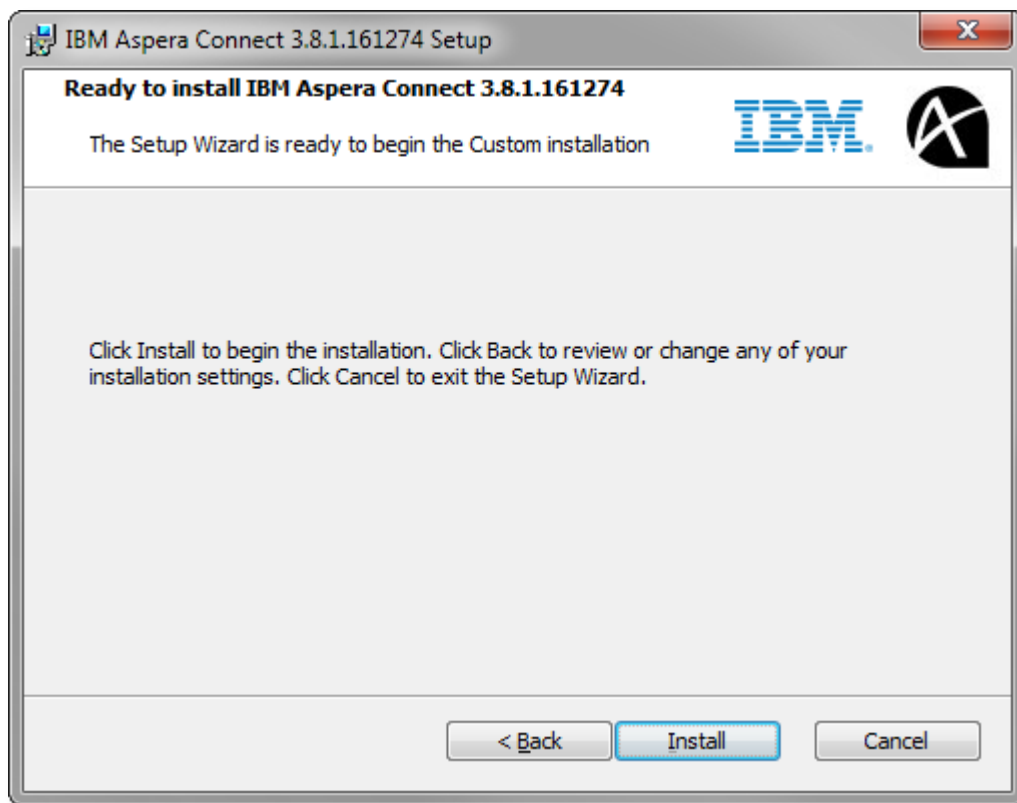
Als normaler Benutzer Ihres Rechners wählen Sie bitte **Custom** und klicken Sie anschließend auf **Next**. Wenn Sie über administrative Rechte auf dem System verfügen, wählen Sie bitte **Typical** aus und installieren das Plugin global auf dem Rechner für alle Benutzer!



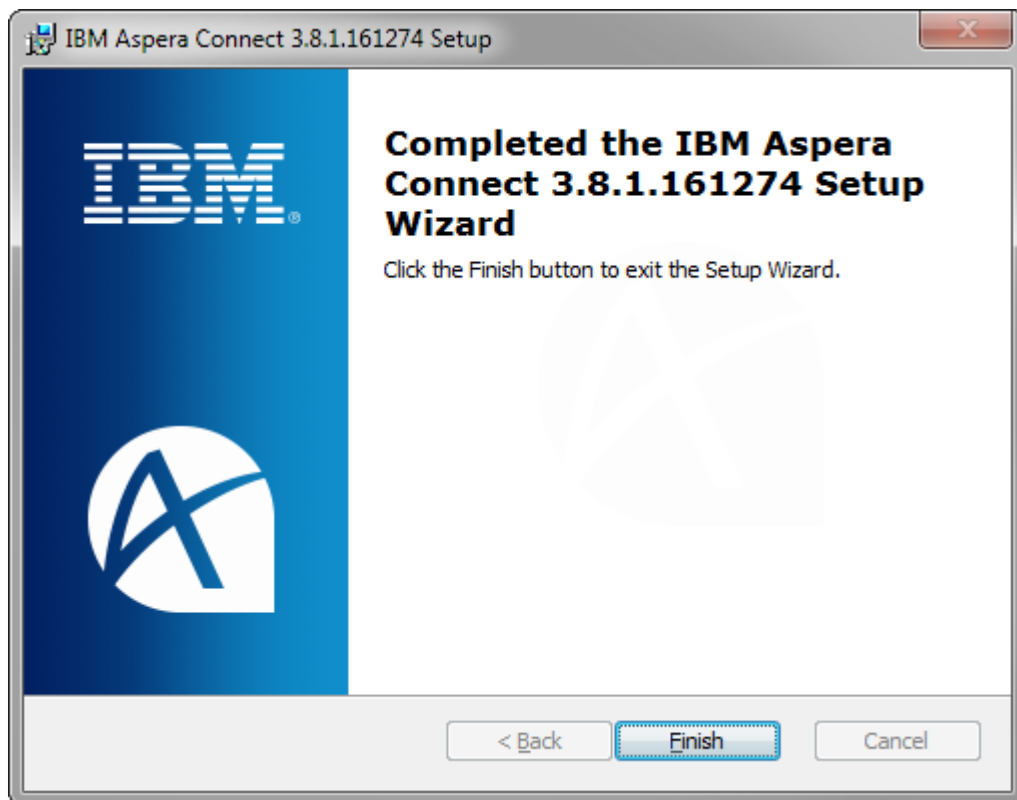
Bitte wählen Sie **Install just for you (Benutzername)** aus und klicken Sie anschließend auf **Next**.



Bitte klicken Sie auf **Install**.



Bestätigen Sie die erfolgreiche Installation mit **Finish**.



3. Angaben für Anpassungen an einer Firewall

Sollten Sie sich als externer Zulieferer mit Ihrem Firmennetzwerk hinter einer Firewall befinden, kann es zu Problemen mit dem Datentransfer zum ZDF High Speed File Transfer System kommen.
Ist das der Fall, müssen die nachfolgenden Anpassungen an Ihrer Firewall durchgeführt werden!

Sollten Sie dazu nicht in der Lage sein, geben Sie die Informationen bitte an Ihre IT Abteilung weiter!

Die für den Austausch mit dem ZDF benötigten Ports lauten:

TCP 80/443 (Für den Zugriff auf die Webseite)
TCP 33001 (Für den Datentransfer)
UDP 33001-33100 (Für den Datentransfer)

Die drei ZDF Server und deren IP-Adresse lauten:

ZDF-DIGIDEV-01.zdf.de - 91.197.30.1
ZDF-DIGIDEV-02.zdf.de - 91.197.30.2
ZDF-DIGIDEV-03.zdf.de - 91.197.30.3

Diese drei Server müssen in Kombination mit den Portangaben als Ausnahmen angegeben werden.

Weitere technische Informationen zu dem Thema finden Sie unter dem folgenden Link des Herstellers:
<https://support.asperasoft.com/entries/20517608-Firewall-Considerations->

Zum Testen der durchgeführten Anpassungen oder bei Problemen mit der Konnektivität des Connect Plugins finden Sie eine ‚Troubleshooting Website‘ des Herstellers unter dem folgenden Link:
<https://test-connect.asperasoft.com/>