



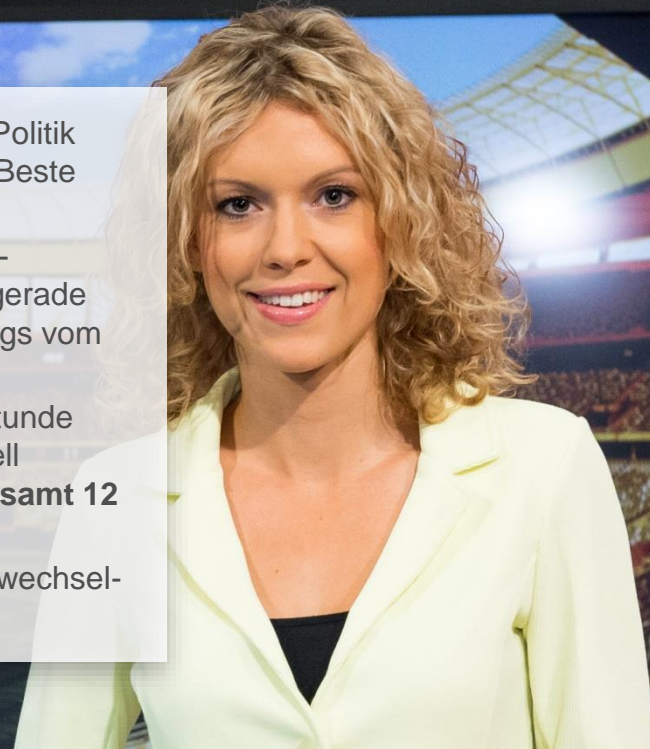
Sport im ZDF-Morgenmagazin

Unverbindliches Sponsoringangebot 2021

Sport im ZDF-Morgenmagazin

Informationen am frühen Morgen

- Das ZDF-Morgenmagazin wird live aus Berlin gesendet. Das Wichtigste zu Politik und Wirtschaft, das Spannendste aus **Sport**, Kultur und Boulevard und das Beste vom Service sind feste Bestandteile der Sendung.
- ARD und ZDF sind **Marktführer** im Bereich der deutschen Frühinformationsprogramme. Das Morgenmagazin wird wöchentlich abwechselnd von ZDF (gerade Kalenderwochen in 2021) und ARD produziert und jeweils montags bis freitags vom anderen Sender zur Ausstrahlung übernommen.
- Unterbrochen wird das **werbefreie Programm** zu jeder vollen und halben Stunde durch einen kurzen Nachrichtenblock. Der Sportblock befindet sich traditionell unmittelbar vor den Nachrichten. **Täglich 6 Sportblöcke können mit insgesamt 12 Sponsorhinweisen à 7 Sekunden** „umklammert“ werden.
- Das Programmsponsoring im ZDF-Morgenmagazin bietet somit einen unverwechselbaren und exklusiven Auftritt im direkten und werbefreien Programmumfeld.



Sport im ZDF-Morgenmagazin

Fakten Programmsponsoring

- **Ausstrahlungszeitraum:**
11.01. – 30.12.2021, ca. 128 Sendetage
- **Sendeplatz:**
Montag – Freitag, ab 5.30 Uhr
- **6 Sportblöcke**
ca. 5.55 Uhr, 6.25 Uhr, 6.55 Uhr,
7.25 Uhr, 7.55 Uhr und 8.25 Uhr
- **12 Programmsponsoring-Trailer**
à 7 Sekunden (pro Sendetag)
- **Preis pro Sendetag:**
9.500 € abzgl. 15 % AE
- **Leistungsdaten:**
0,825 Mio. / 22,2 % MA (E14+)
Quelle: AGF Videoforschung in Zusammenarbeit mit GfK;
videoSCOPE 1.4, Gesamtjahr 2020, Marktstandard: TV
- **Weitere Leistungsdaten auf Seite 5**
- **Mindestbelegungszeitraum:**
Quartalsweise

Sport im ZDF-Morgenmagazin

Unverbindliches Sponsoringangebot 2021

- **Sport im ZDF-Morgenmagazin**
- **Montag – Freitag**
- **5.30 – 9.00 Uhr**

Sendetage	Monat	Preis/€*
11	Mai	104.500
12	Juni	114.000
12	Juli	114.000
10	August	95.000
10	September	95.000
	Oktober	verkauft
	November	verkauft
	Dezember	verkauft
64		608.000



Sport im ZDF-Morgenmagazin

Leistungsdaten

moma-Sport 2020*		
Zielgruppe	RW / Mio.	MA / %
Z 3+	0,829	21,3
M 14+	0,467	25,4
E 14-49	0,196	17,1
E 30-59	0,373	18,6
HH-Vorstand	0,590	23,7
Berufstätige	0,374	20,7



Sport im ZDF-Morgenmagazin

Beispieltrailer vom 10.03.2021 (einfach auf den Bildschirm drücken)



Sport im ZDF-Morgenmagazin

Termine 2021

	Januar	Februar	März	April	Mai	Juni	Juli	August	September	Oktober	November	Dezember
Mo		1	1								1	
Di		2	2			1					2	
Mi		3	3			2			1		3	1
Do		4	4	1		3	1		2		4	2
Fr	1	5	5	2		4	2		3	1	5	3
Sa	2	6	6	3	1	5	3		4	2	6	4
So	2	7	7	4	2	6	4	1	5	3	7	5
Mo	4	8	8	5	3	7	5	2	6	4	8	6
Di	5	9	9	6	4	8	6	3	7	5	9	7
Mi	6	10	10	7	5	9	7	4	8	6	10	8
Do	7	11	11	8	6	10	8	5	9	7	11	9
Fr	8	12	12	9	7	11	9	6	10	8	12	10
Sa	9	13	13	10	8	12	10	7	11	9	13	11
So	10	14	14	11	9	13	11	8	12	10	14	12
Mo	11	15	15	12	10	14	12	9	13	11	15	13
Di	12	16	16	13	11	15	13	10	14	12	16	14
Mi	13	17	17	14	12	16	14	11	15	13	17	15
Do	14	18	18	15	13	17	15	12	16	14	18	16
Fr	15	19	19	16	14	18	16	13	17	15	19	17
Sa	16	20	20	17	15	19	17	14	18	16	20	18
So	17	21	21	18	16	20	18	15	19	17	21	19
Mo	18	22	22	19	17	21	19	16	20	18	22	20
Di	19	23	23	20	18	22	20	17	21	19	23	21
Mi	20	24	24	21	19	23	21	18	22	20	24	22
Do	21	25	25	22	20	24	22	19	23	21	25	23
Fr	22	26	26	23	21	25	23	20	24	22	26	24
Sa	23	27	27	24	22	26	24	21	25	23	27	25
So	24	28	28	25	23	27	25	22	26	24	28	26
Mo	25		29	26	24	28	26	23	27	25	29	27
Di	26		30	27	25	29	27	24	28	26	30	28
Mi	27		31	28	26	30	28	25	29	27		29
Do	28			29	27		29	26	30	28		30
Fr	29			30	28		30	27		29		31
Sa	30				29		31	28		30		
So	31				30			29		31		
Mo					31			30				
Di								31				

ZDF

ARD

Feiertage

kein Programmsponsoring

Wichtige Informationen

Sponsoring

- Sämtliche Preise sind Bruttopreise abzüglich 15 % Agenturprovision. Sponsoring ist nicht skontofähig.
- Das Angebot ist freibleibend und vorbehaltlich programmlicher Änderungen. Reservierung auf Anfrage möglich.
- Die Auftragsvergabe erfolgt vorbehaltlich der Zustimmung der zuständigen Hauptredaktion des ZDF.
- Die Produktion der Programmsponsoring-Trailer obliegt dem Kunden. Die entsprechenden Produktionskosten sind im Angebot nicht enthalten.
- Informationen zur Trailergestaltung und -produktion finden Sie unter www.zdf-werbefernsehen.de/sponsoring
- Die Programmsponsoring-Trailer müssen den Bestimmungen des Medienstaatsvertrages und den „Regeln für die Gestaltung von Sponsorhinweisen“ vom 26.02.2014 entsprechen. Aus diesem Grund ist eine juristische Abnahme durch das ZDF zwingend erforderlich.
- Es gelten die Allgemeinen Geschäftsbedingungen der ZDF Werbefernsehen GmbH.

Ihr Ansprechpartner

ZDF Werbefernsehen GmbH



Sascha Kronebach

Sponsoring

Telefon | 06131 - 70 14296

Telefax | 06131 - 70 14395

E-Mail | kronebach.s@zdf.de

