

Hochladen (Upload) von Dateien in eine Faspex Workgroup (Dropbox)

Nachdem eine externe Person für die Zulieferung an eine ZDF FASPEX Dropbox eingeladen wurde, erhält diese eine E-Mail mit folgendem Inhalt:

Von: ZDF High Speed Filetransfer <ap.netuser@zdf.de> Gesendet: Do 21.03.2019 16:14
An: [REDACTED]
Cc:
Betreff: Dropbox Einladung / Invitation: *ZulieferungSponsoring

Sehr geehrte Empfänger,

Sie wurden mittels Ihrer E-Mail-Adresse [REDACTED] eingeladen, Dateien an die Dropbox *ZulieferungSponsoring des ZDF File Transfer Systems Faspex übermitteln zu können.

Zur Übermittlung verwenden Sie bitte diesen Link: https://zdf-digidev-01.zdf.de/aspera/faspex/external/dropbox_submissions/new?passcode=2acff3cf34fe208331e6db8eaea2fe370c6803dc
Gültigkeit des Links: *The submission link will expire 22/03/20 12:00 AM W. Europe Standard Time.*

Sollten Sie von mehreren ZDF-Bereichen Faspex-Links erhalten haben, achten Sie darauf, diese Links nicht zu vertauschen!

Zu Ihrer und unserer Unternehmenssicherheit werden Sie anschließend aufgefordert, falls noch nicht vorhanden, das „Aspera Connect Plugin“ auf Ihrem Transfer-Rechner zu installieren.
Dabei handelt es sich nicht um Schadsoftware, sondern um ein Plugin zur Datenverschlüsselung und gesichertem Transfer.
Die Installation und das anschließend akzeptierte „Vertrauen in die Website“ ist zwingend erforderlich, um den Datentransfer zum ZDF initialisieren zu können.

Beim Versand werden Sie zur Eingabe eines Passwortes (Passphrase) aufgefordert.

Bitte verwenden Sie hier ausnahmslos **zdf** (nur Kleinbuchstaben).
Bei "Confirm" tragen Sie bitte ebenfalls **zdf** (nur Kleinbuchstaben) ein.

Bei technischen Fragen wenden Sie sich bitte an das Helpdesk des ZDF.
Telefonnummer: +49 6131 70 1 4444
Vielen Dank.

Dear [REDACTED]

This mail is generated automatically to provide access to the highspeed file transfer server at ZDF. Please use this link to submit. If you have received Faspex-Links from several areas of ZDF, be sure, not to swap those links. https://zdf-digidev-01.zdf.de/aspera/faspex/external/dropbox_submissions/new?passcode=2acff3cf34fe208331e6db8eaea2fe370c6803dc

End of the validity: *The submission link will expire 22/03/20 12:00 AM W. Europe Standard Time.*

...

Nach einem Klick auf den dort angegebenen Link öffnet sich folgende Seite:

ZDF highspeed Filetransfer **ZDF-DIGIDEV-01**

Send to Dropbox: *ZulieferungSponsoring


Instructions
Ansprechpartner: Heico Dunkel

Title:
Maximum length: 100 characters

Note:
optional
Maximum length: 7000 characters

Contents:

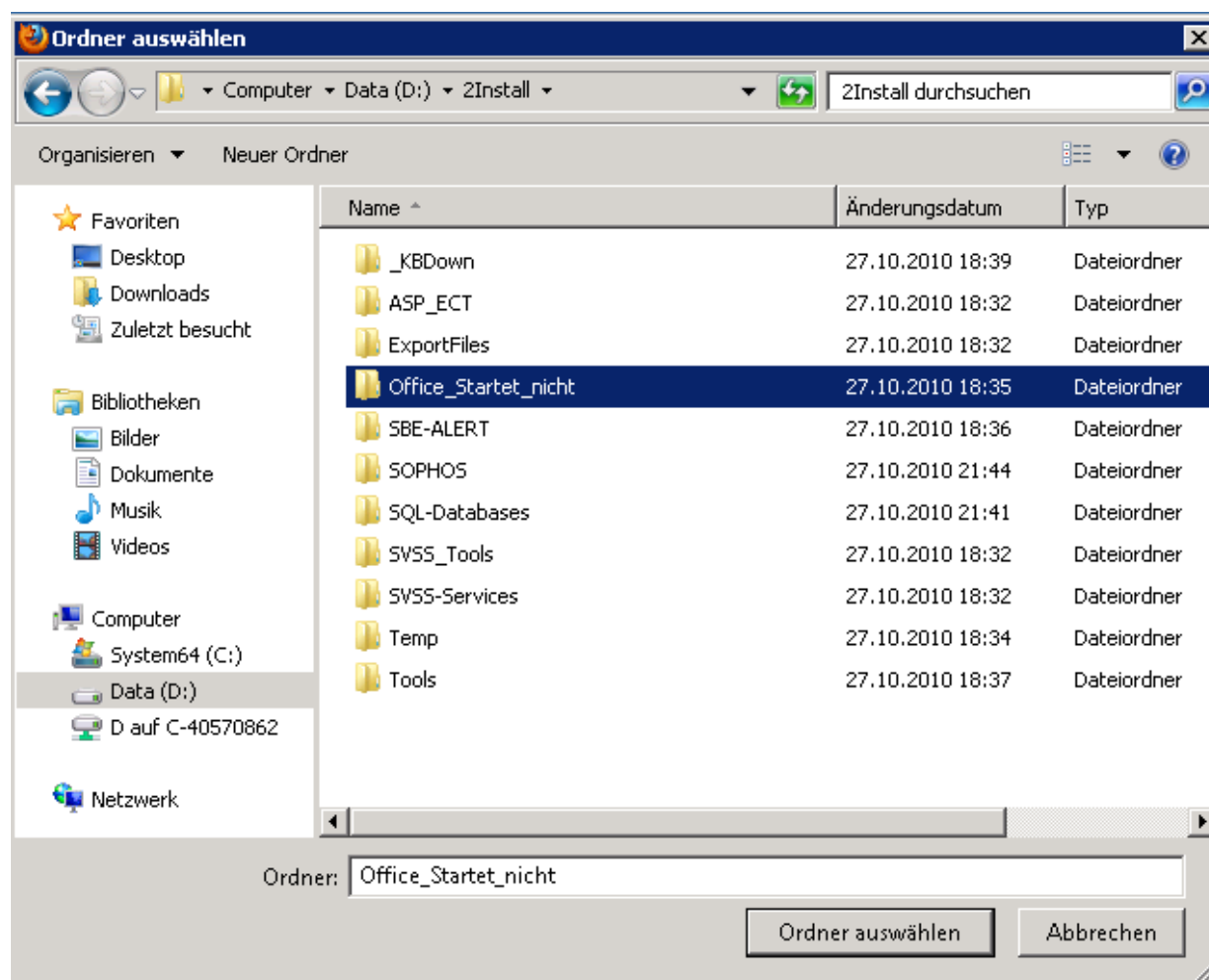
OR

Drop Files and Folders Here


ZDF - mit dem Zweiten sieht man besser

Bitte entweder das braune Paket auf der rechten Seite anklicken oder auf die Schaltflächen ‚**Browse for files**‘ oder auf ‚**Browse for folders...**‘ klicken.

Es öffnet sich ein Explorer-Fenster:



Bitte die Auswahl des Ordners oder von Dateien bestätigen und in der Eingabemaske das Pflichtfeld ,**Titel**' ausfüllen.

Send to Dropbox: *ZulieferungSponsoring

Instructions
Ansprechpartner: Heico Dunkel


Title:
Maximum length: 100 characters

Note:
optional
Maximum length: 7000 characters

Contents:

OR

Drop Files and Folders Here



 - mit dem Zweiten sieht man besser

Anschließend bitte auf **Send Package** klicken.

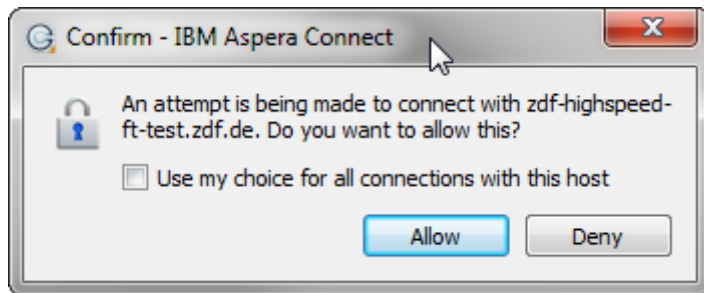
In dem sich nun öffnenden Fenster **MUSS** - je nach Einstellung der Dropbox - ein Kennwort eingegeben werden!

Bitte verwenden Sie als Kennwort: **zdf** (Kleinbuchstaben!)

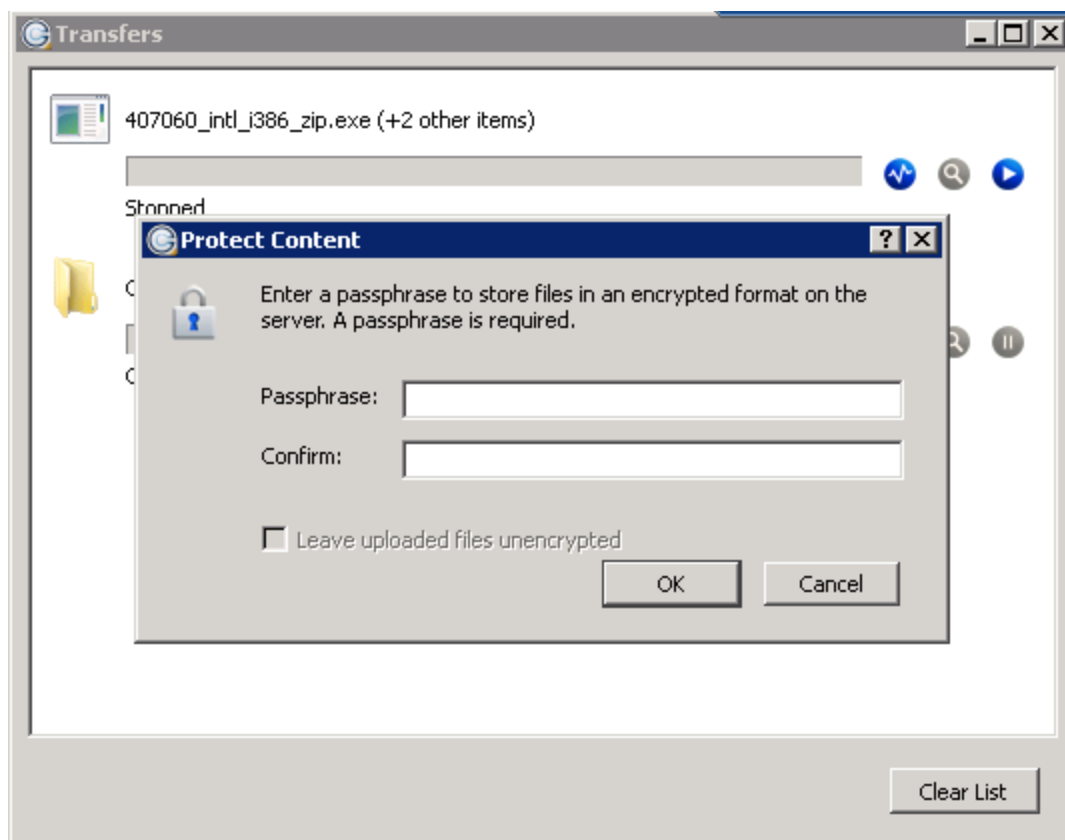
Hinweis: Wenn kein Kennwort vergeben wird, versuchen die Systeme der Provider (t-online, Strato, ...) in die Lieferung hinzusehen und diese auf Viren zu untersuchen.

Da die Dateien beim Upload verschlüsselt werden, gelingt dies nicht und die Dateien werden als potentiell gefährlich eingestuft und die Provider löschen diese oder blockieren den Upload. Wird die Datei allerdings mit einem Kennwort geschützt, wird ein Scannen des Uploads unterbunden und die Dateien werden nicht blockiert, gelöscht oder als potenziell gefährlich eingestuft!

Bitte dem Connect Plugin den Zugriff erlauben und mit ‚**Allow**‘ bestätigen.



Nach Eingabe des Kennwortes bitte auf ‚**OK**‘ klicken



Der Upload startet:



Nach dem erfolgreichen Upload präsentiert sich die Webseite wie folgt:

Send to Dropbox: *ZulieferungSponsoring

This page allows you to see the status of the package you submitted, as well as retry the transfer if it fails.

It is safe to close this web page, your transfer will not be affected. An email has been sent to you with a link to get back to this screen.

Title	Date Submitted	Size	Files	Status
Test von externem System	4:20 PM	5.6 MB	8	Complete